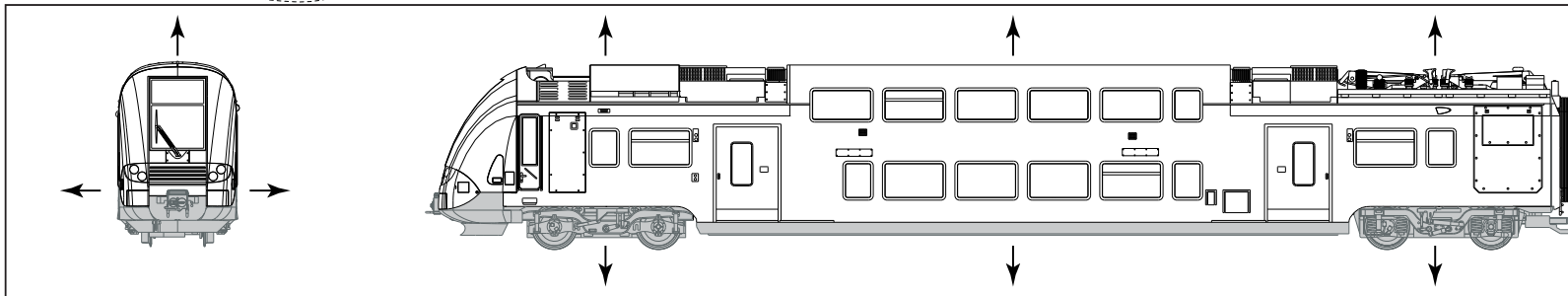
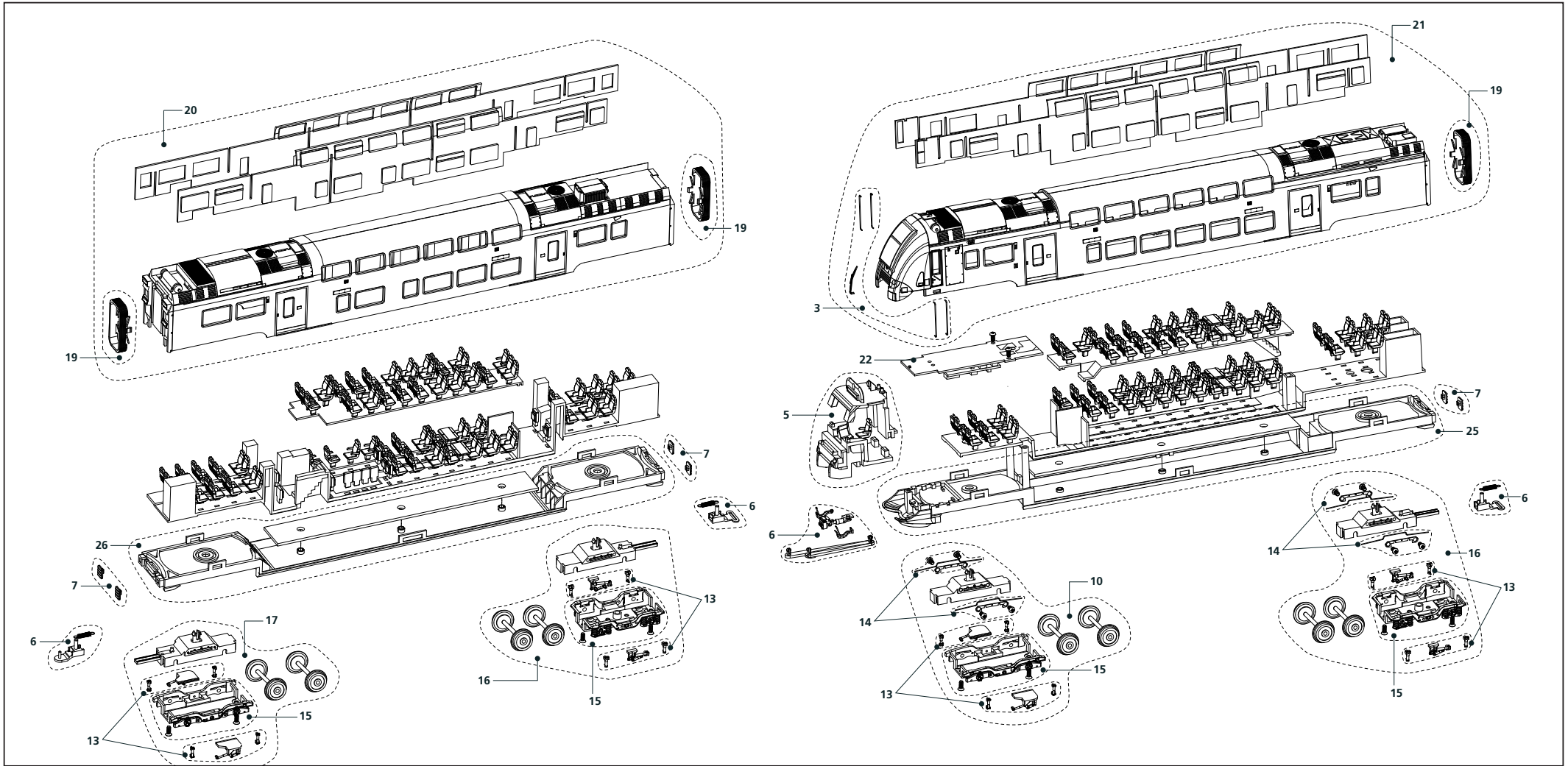


LISTE DE PIECES DE RECHANGE / LIST OF SPARES

Référence Item No.	Description Description	HJ2110
1	Pantograph Pantograph	HJ2110/01
2	Caisse de la motrice Locomotive body shell	HJ2110/02
3	Rambardes et essuie-glace Handrails and windscreen wiper	HJ2110/03
4	Circuit imprimé principal Main PCB board	HJ2110/04
5	Intérieur de cabine Cabin interior	HJ2110/05
6	Set d'attaches Coupling pack	HJ2110/06
7	Caissons antichocs Bumper	HJ2110/07
8	Moteur Motor	HJ2110/08
9	Bogie moteur complet Motorized bogie	HJ2110/09
10	Bogie porteur 1 Unpowered bogie 1	HJ2110/10
11	Roues motrices Wheel set (drive unit)	HJ2110/11
12	Bandage d'adhérence Grip rings	HJ2110/12
13	Accessoires de bogies Bogies assembly pack	HJ2110/13
14	Lamelles de prises de courant Current pick-ups	HJ2110/14
15	Flancs de bogies bogie lids	HJ2110/15
16	Bogie porteur 2 Unpowered bogie 2	HJ2110/16
17	Bogie porteur 3 Unpowered bogie 3	HJ2110/17
18	Châssis de la motrice Motorized coach Chassis	HJ2110/18
19	Bourrelets d'intercirculation Doors connector with trapdoor	HJ2110/19
20	Caisse de la remorque intermédiaire Intermediate coach bodysell	HJ2110/20
21	Caisse de la fausse motrice Dummy locomotive coach bodysell	HJ2110/21
22	Platine électronique pour fausse motrice Main PCB Board for dummy locomotive	HJ2110/22
23	Roues porteuses Wheel set	HJ2110/23
24	Engrenages avec axes Gears and gear axes	HJ2110/24
25	Intermediate coach chassis	HJ2110/25
26	Dummy locomotive chassis	HJ2110/26



Pour ouvrir le modèle, écarter les flancs de la carrosserie puis tirer le châssis vers le bas pour le dégager.

English text English text English text English text English text
English text English text English text English text English text
English text English text English text