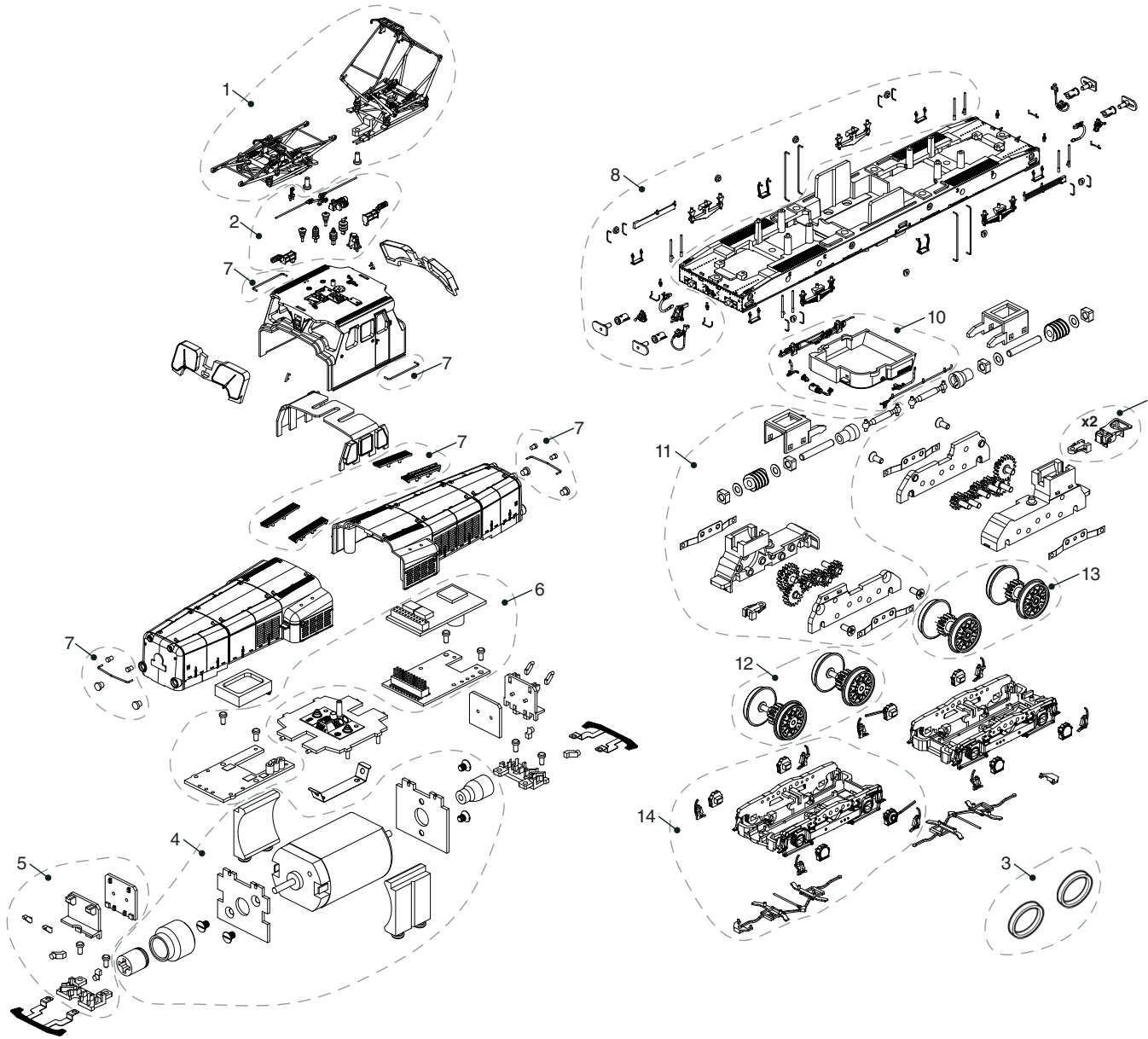


### LISTE DE PIÈCES DE RECHANGE / LIST OF SPARES

| Référence Item No | Description  | Réf. rechange Spare part ref. |
|-------------------|--|-------------------------------|
| 1                 | Pantographe (x1)<br>Pantograph (1 pc)  | HJ2336/01                     |
| 2                 | Sachet de détaillage de toiture<br>Roof accessories  | HJ2336/02                     |
| 3                 | Bandages d'adhérence (2 pièces)<br>Grip rings  | HJ2336/03                     |
| 4                 | Moteur<br>Motor incl. support  | HJ2336/04                     |
| 5                 | Cartes de circuit imprimé éclairage + conduit de lumière<br>Light boards                         | HJ2336/05                     |
| 6                 | Circuit imprimé principal<br>Main PCB  | HJ2336/06                     |
| 7                 | Sachet de détaillage latéral<br>Sides accessory parts  | HJ2336/07                     |
| 8                 | Sachet de détaillage de la traverse de tamponnement<br>Chassis accessory parts                   | HJ2336/08                     |
| 9                 | Timon d'attelage + attelage à boucle<br>Coupler packs  | HJ2336/09                     |
| 10                | Sachet de détaillage du dessous de chassis<br>Chassis bottom accessory parts                     | HJ2400/10                     |
| 11                | Cardan, vis sans fin, carter supérieur et engrenages<br>Worm gear, cover, cardan shaft and gears | HJ2336/11                     |
| 12                | Jeu d'essieux sans bandage<br>Wheel set without grip rings                                       | HJ2336/12                     |
| 13                | Essieu bandagé<br>Wheel set with grip rings  | HJ2336/13                     |
| 14                | Flancs de bogie avec détaillage<br>Bogie frame with accessory parts                              | HJ2336/14                     |



**HORNBY HOBBIES**

www.hornbyinternational.com

Manufactured by:  
Hornby Hobbies Ltd  
Westwood, Margate,  
Kent, CT9 4JX, UK

EU Authorised Representative:  
Hornby Italia SRL  
Viale dei Caduti, 52/A6,  
Castel Mella (BS), Italy, 25030

FR +33 170807487  
Customerservices.fr@hornby.com  
Technicalservices.fr@hornby.com

DE +49 8921094551  
Customerservices.de@hornby.com  
Technicalservices.de@hornby.com

UK +44 (0)1843 233525  
Customerservices.uk@hornby.com  
Technicalservices.uk@hornby.com

€ 12V 14+

Issued Sep 2019 Service Sheet HJBS-284m

### Pour démonter la carrosserie:

- ① Retirez les rambardes de la cabine.
- ② Retirez les vis de fixation de chacun des capots. Chaque capot est maintenu par 3 vis.
- ③ Lors du démontage des capots, soyez attentifs car la cabine n'est maintenue en place que par ceux-ci.
- ④ Vous pouvez enfin retirer la cabine.

### To open body:

- ① Please remove the cabin handrails.
- ② Remove the screws of both hoods on the underside of the locomotive. The hoods are held by 3 screws each.
- ③ When removing the hoods please take care because the cabin is only held in place by the hoods.
- ④ Now the cabin can be removed, too.

