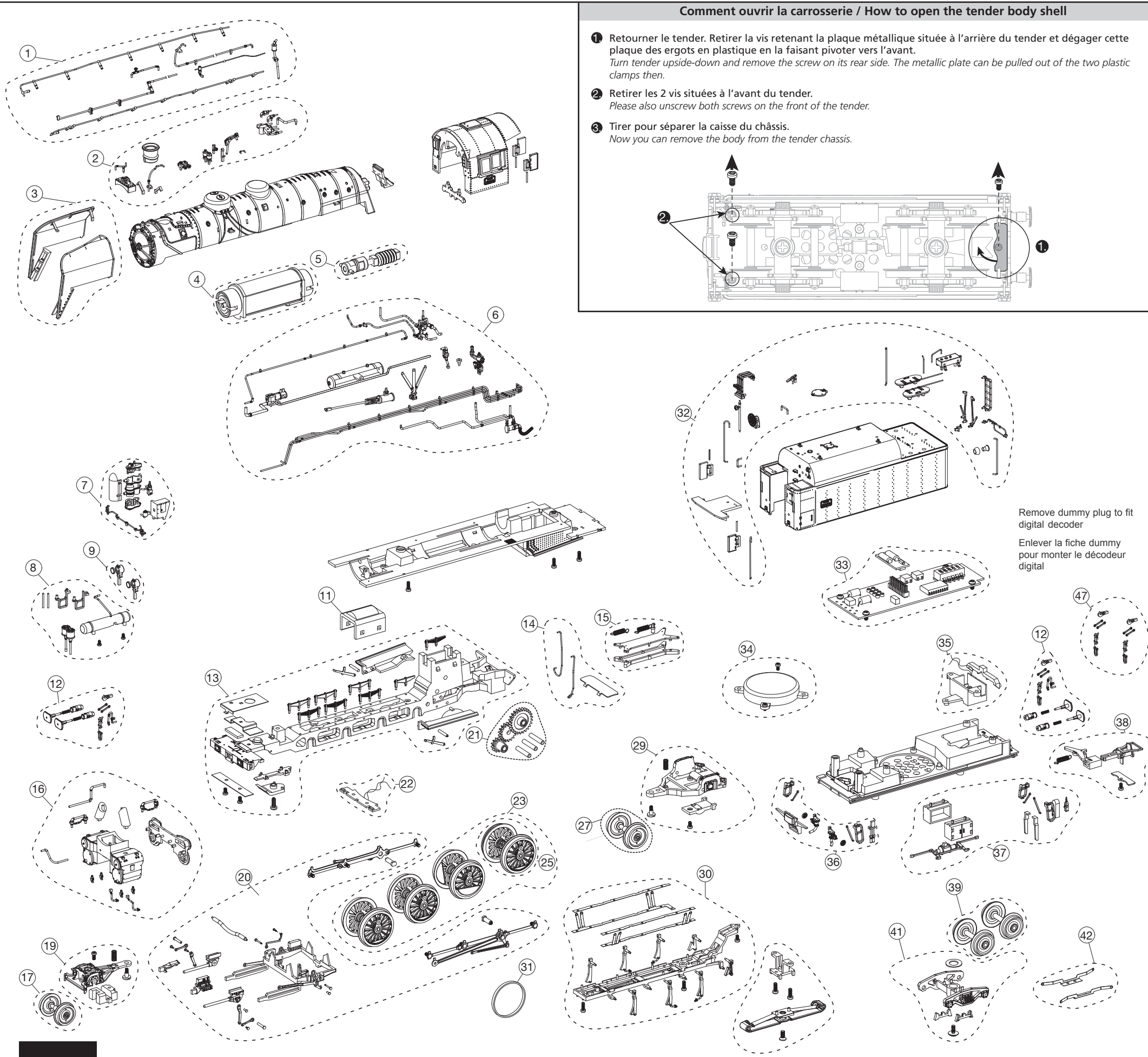
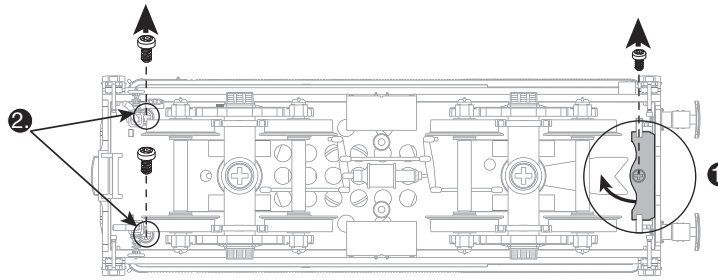


Comment ouvrir la carrosserie / How to open the tender body shell

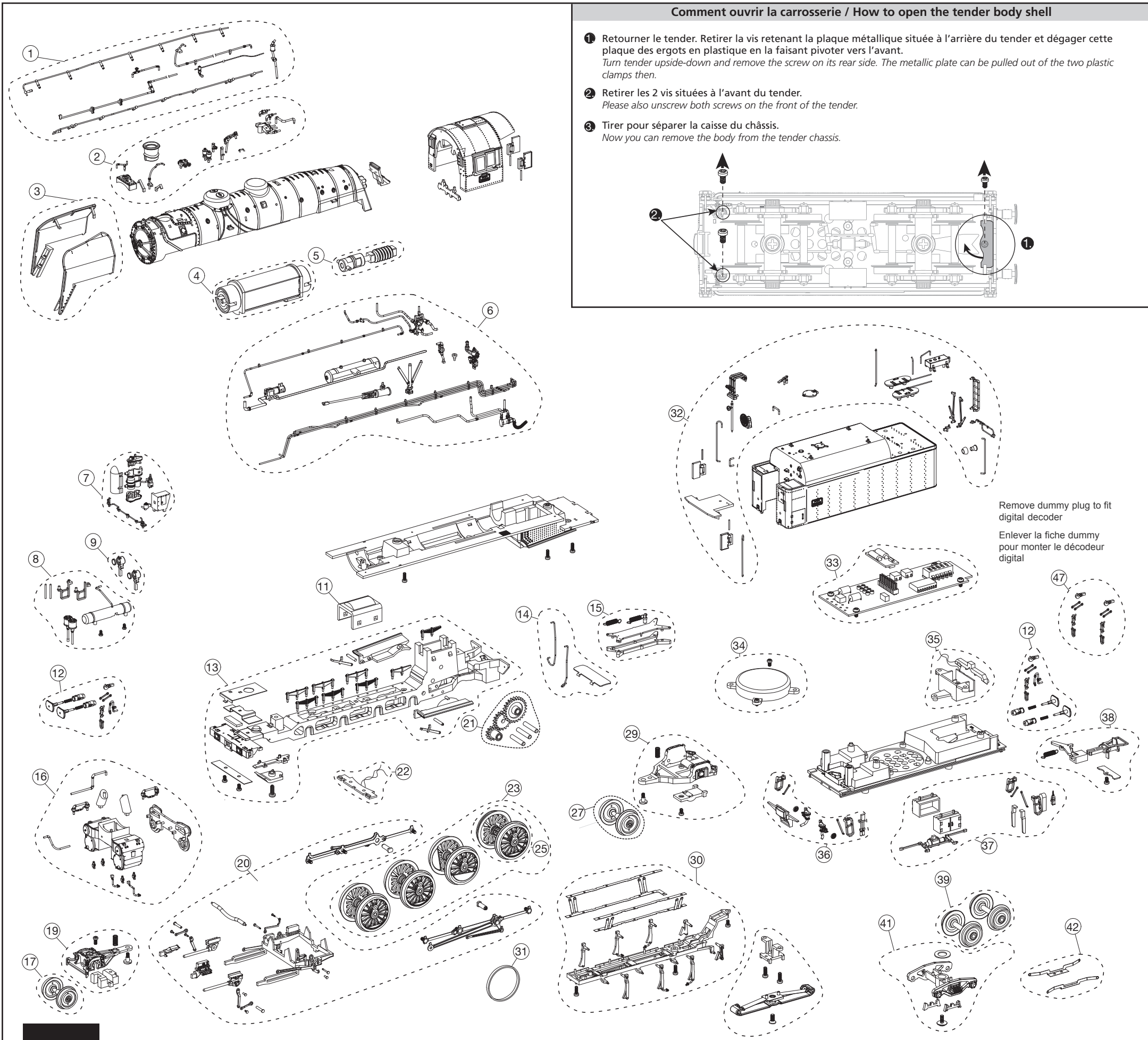
- 1 Retourner le tender. Retirer la vis retenant la plaque métallique située à l'arrière du tender et dégager cette plaque des ergots en plastique en la faisant pivoter vers l'avant.
Turn tender upside-down and remove the screw on its rear side. The metallic plate can be pulled out of the two plastic clamps then.
- 2 Retirer les 2 vis situées à l'avant du tender.
Please also unscrew both screws on the front of the tender.
- 3 Tirer pour séparer la caisse du châssis.
Now you can remove the body from the tender chassis.



Remove dummy plug to fit digital decoder
Enlever la fiche dummy pour monter le décodeur digital

LISTE DE PIECES DE RECHANGE / LIST OF SPARES

Référence Part No.	Description Description	Réf. rechange Spare part ref.
1	conduites vapeur 1 Pipes 1	HJ2276/01
2	Accessoires de chaudière Bodyshell accessories	HJ2276/02
3	Pares fumée Smoke deflectors	HJ2276/03
4	Moteur Motor	HJ2040/04
5	Vis sans fin Worm gear	HJ2040/05
6	Accessoires et conduites tablier Pipes 2	HJ2276/06
7	Compresseur et accessoires avant Front accessories	HJ2040/07
8	Châssis accessoires Chassis accessories	HJ2040/08
9	Phares Front light	HJ2276/09
11	Couvercle de vis sans fin Worm gear cover	HJ2040/11
12	Accessoires de traverses et tampons Brake hoses, original coupler etc. and buffers	HJ2153/12
13	Châssis Chassis	HJ2276/13
14	Rambardes et trappe Handrails and trapdoor	HJ2276/14
15	Liaison locomotive - tender Locomotive-tender union set	HJ2040/15
16	Cylindres Pistons	HJ2104/16
17	Essieux du bissel avant 2 rails DC front pony wheel	HJ2276/17
19	Bissel avant Leading bogie	HJ2040/19
20	Bielles Connecting rod	HJ2276/20



Comment ouvrir la carrosserie / How to open the tender body shell

- Retourner le tender. Retirer la vis retenant la plaque métallique située à l'arrière du tender et dégager cette plaque des ergots en plastique en la faisant pivoter vers l'avant.
Turn tender upside-down and remove the screw on its rear side. The metallic plate can be pulled out of the two plastic clamps then.
- Retirer les 2 vis situées à l'avant du tender.
Please also unscrew both screws on the front of the tender.
- Tirer pour séparer la caisse du châssis.
Now you can remove the body from the tender chassis.

LISTE DE PIECES DE RECHANGE / LIST OF SPARES		
Référence Part No.	Description	Réf. rechange Spare part ref.
21	Axes d'engrenage et engrenages Gears and axles	HJ2040/21
22	Platine d'éclairage avant PCB with front lights	HJ2040/22
23	Roues set DC DC wheel set	HJ2276/23
25	Essieux moteurs avec bandage d'adhérence 2 rails DC Geared axle with grip ring	HJ2276/25
27	Essieux du bissel arrière 2 rails DC rear pony wheel	HJ2276/27
29	Bissel arrière Trailing bogie	HJ2073/29
30	Dessous de châssis Frame bottom lid	HJ2040/30
31	Bandage d'adhérence Traction tyres	HJ2040/31
32	Accessoires caisse du tender Tender accesories 1	HJ2104/32
33	Platine principale PCB	HJ2276/33
34	Haut-parleur Speaker box	HJ2040/34
35	Platine d'éclairage arrière avec conduit lumineux Electric box with diffuser	HJ2040/35
36	Accessoires avant du tender Tender accesories 2	HJ2040/36
37	Accessoires châssis du tender Tender accesories 3	HJ2276/37
38	Attelage Coupler	HJ2040/38
39	Essieux tender 2 rails DC wheel set tender	HJ2276/39
41	Base bogie du tender Tender bogie base	HJ2040/41
42	Lamelles de prise de courant Pick ups	HJ2040/42
47	Attelages à vis fonctionnels (2 pièces) Functional original coupler (2 units)	HJ2147/47