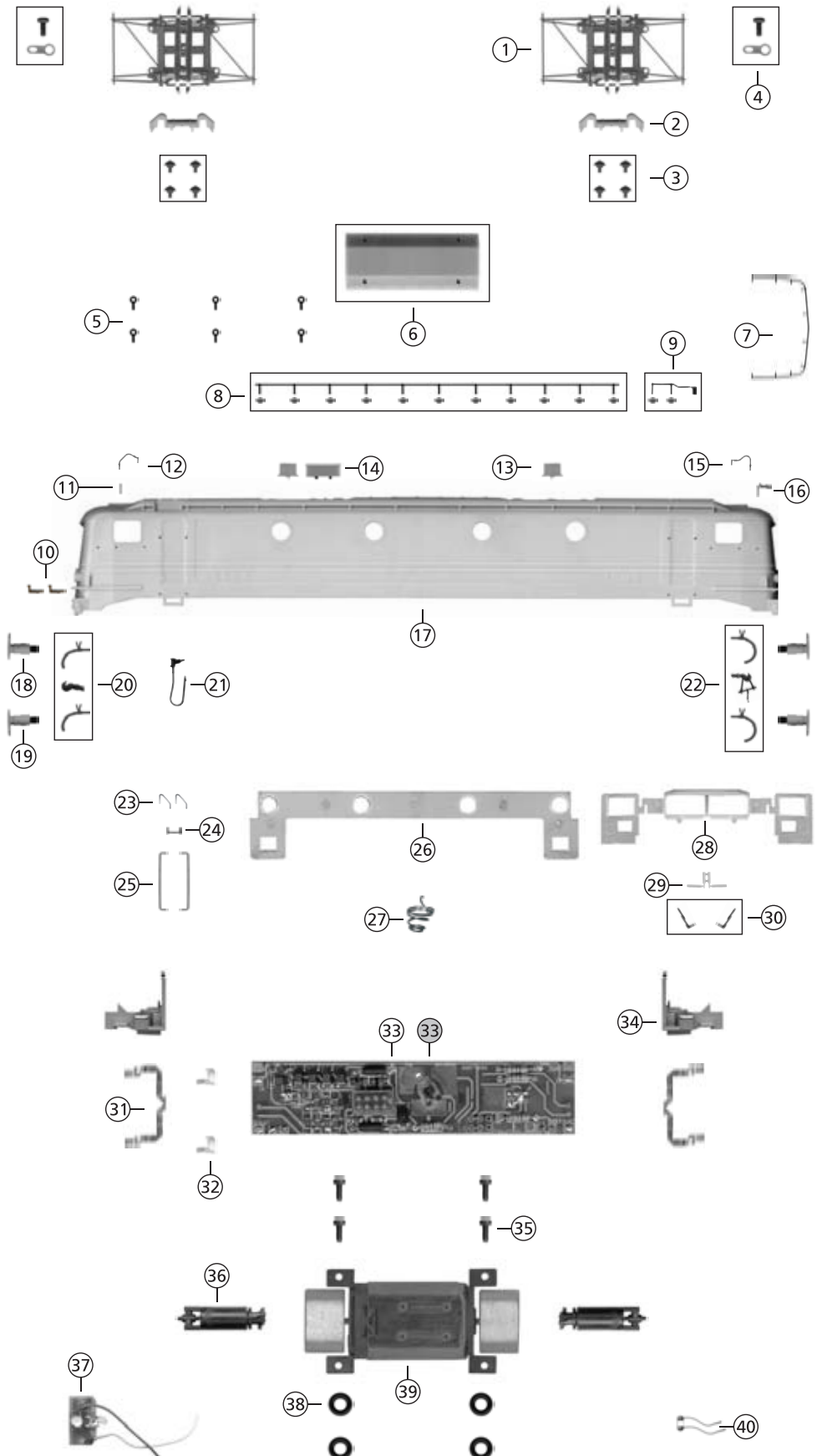


Posición	Descripción	Art Nr.	Ref. Venta
1	Pantógrafo doble SNCF* Pantographes SNCF doubles*	7602	
2	Sujeción pantógrafo* Support de Pantographe*	6706	2708/02
3	Aislante de pantógrafo* Isolateur de pantographe*	6705	2708/03
4	Tornillo de pantógrafo Vis de pantographe*	6707	
5	4 argollas del techo* 4 isolateurs de toiture*	6709	2708/05
6	Tapa del techo con argollas* Grand capot avec isolateurs*	6708	2708/06
7	Asidero frontal* Rambarde frontale*	6715	2708/07
8	Cable con aislantes* Ligne de toiture avec isolateurs*	6710	2708/08
9	Cable con aislantes pequeño* Petits cables avec isolateurs*	6711	2708/09
10	Pieza frontal inferior* Piece frontale inférieure*	6721	2708/10
11	Antena* Antenne*	6738	2708/11
12	Cable techo I Cablot de toiture I	6788	2708/12
13	Caja techo I* Coffre de toit I*	6712	2708/13
14	Caja techo II* Coffre de toit II*	6739	2708/14
15	Cable techo II Cablot de toiture II	6789	2708/15
16	Bocina* Avertisseur à trompe*	6714	2708/16
17	Carcasa* REF 2708/2709 REF 2712/2713 REF 2718/2719	6720	2708/17 2712/17 2718/17
18	Tope derecho* Tampon droit*	6729	2708/18
19	Tope izquierdo* Tampon gauche*	6730	2708/19
20	Mangueras y gancho funcional* Cablots et crochet pour utilisation*	6791	2708/20
21	Manguera* Cablot*	6734	2708/21
22	Mangueras y gancho decorativo* Cablots et crochet pour exposition*	6792	2708/22
23	2 asideros del techo* 2 mains courantes de toit*	6713	2708/23
24	Asidero superior puerta* Poignée supérieure de porte*	6724	2708/24
25	2 pasamanos puerta 2 rambardes de porte	6723	
26	Ventanas laterales Vitres latérales	6725	
27	Muelle contacto carcasa Ressort prise de courant	6726	
28	Ventanas cabina* Fenetre de la cabine*	6727	2708/28
29	Pieza frontal superior* Piece frontale supérieure*	6758	2708/29
30	Conjunto limpiaparabrisas* Set d'essuie-glace*	6728	2708/30
31	Difusores* Diffuseurs feux blancs*	6743	2708/31
32	2 difusores luz roja* Diffuseurs feux rouges*	6793	2708/32
33DC	Circuito impreso* Circuit imprimé*	6744 DC	2708/33A
33AC	Circuito impreso* Circuit imprimé*	6744 AC	2708/33B
34	Cabina* Cabine*	6742	2708/34
35	Tornillo Vis	6745	
36	Cardan Joint du cardan	6746	
37	Conjunto circuito con led* Circuit avec DEL*	6749	2708/37
38	Arandela Rondelles	6748	
39	Motor Moteur	6747	
40	Led rojo* DEL rouge*	6799	2708/40

Referencias para locomotoras 2708/2709/2712/2713/2718/2719



Posición	Descripción	Art Nr.	Ref. Venta
41	Brazo enganche Support d'attelage		6751
42	Muelle Ressort		6753
43	Enganche Nem Tête d'attelage Nem		6752
44	Bloque bastidor* Chassis*	6754	2708/44
45	Caja chasis I* Coffre de chassis I*	6794	2708/45
46	Barra inferior* Barre de chassis*	6795	2708/46
47	Depósitos* Réservoirs*	6755	2708/47
48	Caja chasis II* Coffre de chassis II*	6796	2708/48
49	Caja chasis III* Coffre de chassis III*	6797	2708/49
50	Enganche Attelage à boucle		058
51	Tapa de sinfín Support de palier		6759
52	Cojinete de sinfín Palier de vis sans fin		6761
53	Sinfín Vis sans fin		6760
54	Bulón del bogie Articulation du bogie		6762
55	Caja de engranajes Boîtier réducteur	6763	2708/55
56	Contacto de rueda Frotteur capteur de courant		6764
57	Engranaje doble Engrenage double		6774
58	Engranaje Pignon		6775
59	Engranaje Pignon		6776
60	Engranaje con eje Pignon avec axe		6777
61	Engranaje Pignon		6778
62	Eje de engranaje Axe de pignon		6779
63	Bogie completo DC* Set de bogie DC*	6765	2708/63
64	Bogie completo AC* Set de bogie AC*	6766	2708/64
65	Bogie completo AC para patín* Bogie complet avec support de ski*	6767	2708/65
66	Bogie DC* Bogie AC*	6768DC 6768AC	2708/66A 2708/66B
67	Resorte cobertura del bogie Ressort de maintien flanc		6769
68	Cobertura del bogie* Flanc de bogie*	6770	2708/68
69	Set 4 areneros* Set de 4 conduits de sablage*	6798	2708/69
70	Eje con ruedas sin aro AC* Essieux sans bandage AC*	6781	2708/70
71	Eje con ruedas con aro DC* Essieux avec bandage DC*	6782	2708/71
72	Eje con ruedas con aro AC* Essieux avec bandage AC*	6783	2708/72
73	Eje con ruedas sin aro DC* Essieux sans bandage DC*	6784	2708/73
74	Eje con ruedas sin aro AC* Essieux sans bandage AC*	6785	2708/74
75	Aro de adherencia Bandage		6780
76	Base del bogie DC* Base du bogie DC*	6786	2708/76
77	Tornillo base del bogie Vis du bas du bogie		6790
78	Base del bogie AC* Base du bogie AC*	6787	2708/78
79	Patín AC Ski AC		6850
80	Tornillo Vis de ski		6851

